

高精細 卓上型 X線乳腺組織画像表示装置



CMT-100A

小型軽量

机の上に設置できるコンパクト設計。



簡単設置

電源プラグに差し込み、アプリを立ち上げるだけの簡単設置。
パソコンと本体ケーブルの接続はLANとUSBを繋ぐだけです。

スッキリとした
背面コネクタパネル



簡単操作

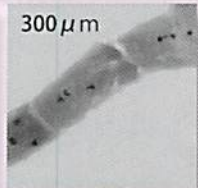
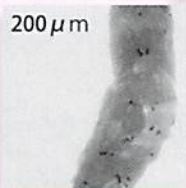
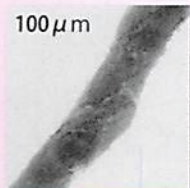
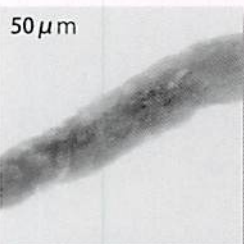
簡素で軽快なUI。



高精細画像

50 μ mの疑似アルミナを確認可能。

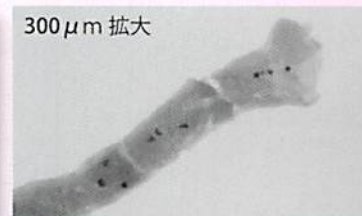
※画像は肉片に50 μ m~300 μ mのアルミナ画像です。



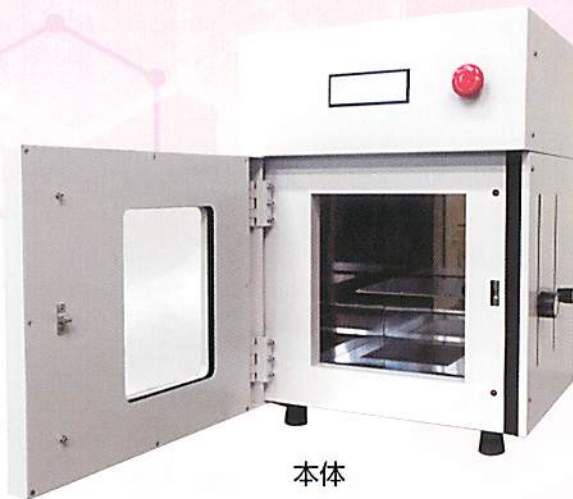
最大500%拡大

ライブ映像で確かめながら拡大率を変えることができます。
テーブル面換算で最大500%拡大。

※最終画像収集には数秒~数十秒かかる場合があります。
※立ち上げ時には、エージング操作が必要です。



高精細
卓上型
X線乳腺組織
画像表示装置
CMT-100A



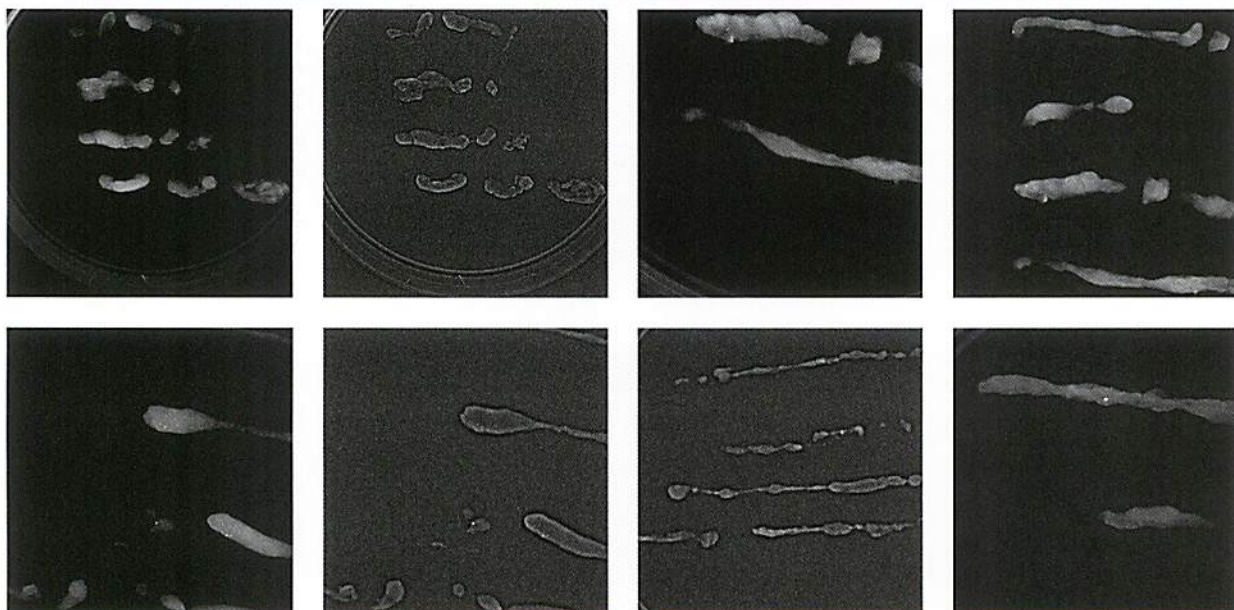
本体



制御PC/Software

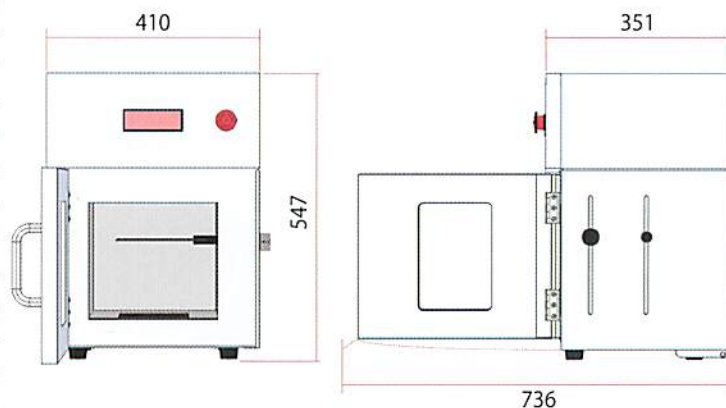
PCは、下記仕様のスペック搭載の最新モデルとなります。
(オプションにより機種等は異なります。)

撮影画像



仕様

X線管電圧出力値	30kV~60kV	
X線管電流出力値	50 μ A~500 μ A	
X線漏洩	1 μ Sv/h 以下	
撮影サイズ	130×130mm	
電源	AC100V 50/60Hz 500VA	
寸法	410×351×547mm	
重量	47kg	
拡大倍率	最大500%	
推奨動作環境 (ソフトウェア)	OS	Microsoft Windows10(64bit)
	CPU	Intel core i7
	メモリ	8GB以上
	ネットワークインターフェース	Intel 1210-T1(または同等品)
オプション	DICOM Storage, DICOM MWM	



※カタログの内容は改良の為、予告なく変更する場合があります。

販売代理店

製造元



株式会社 中部メディカル

三重県四日市市松原町33-5
TEL.059-365-7248(代) FAX.059-364-9294
URL <http://www.chubumedical.com>
E-mail sales@chubumedical.com